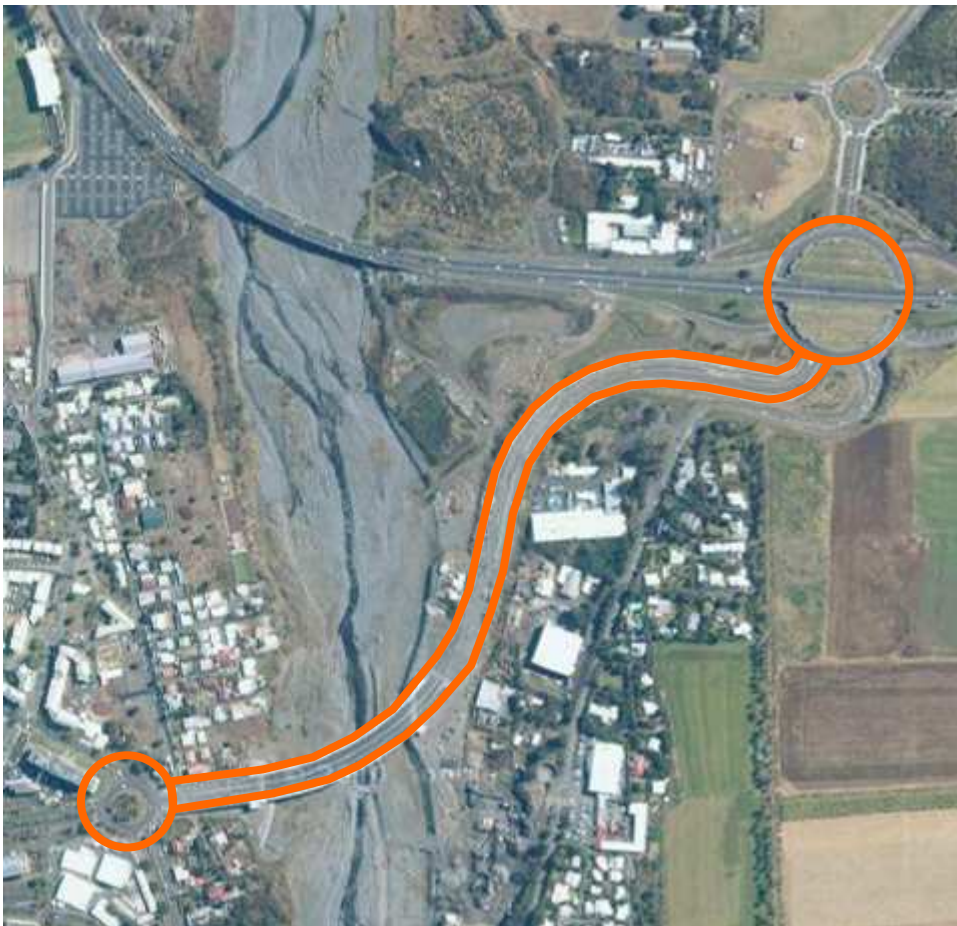


Amélioration TC Pont de la Rivière des Pluies

La Région a utilisé la sur largeur existante sur le Pont de la Rivière des Pluies pour y intégrer une voie de TCSP entre le rond-point de Gillot et le giratoire du Cerf.
L'aménagement de cette section contribuera à favoriser des transports en commun de la desserte de la zone aéroportuaire et l'Est du territoire.

Plus spécifiquement, cette opération consiste en :

- la réalisation d'une voie de TCSP du giratoire du Cerf à celui de Gillot, afin de favoriser la circulation des transports en commun Est-Ouest
- la création d'une voie d'approche bus au niveau du rond-point de Gillot dans le sens Ouest-Est
- le maintien des cheminements cycles sur l'ouvrage et leur raccordement sur les deux carrefours à sens giratoire



Source : Région Réunion



Aménagement réalisé (Source : Région Réunion)

Ces aménagements s'accompagnent d'une réorganisation du réseau de TC de la CINOR qui verra la Ligne 31 emprunter cet axe.

Livraison - Décembre 2011

Montant des Travaux : 800 000 euros TTC (2011)